

CT

CORNEOTHERAPY

# LAMELLAR CREAM & CERAMIDES

ЛАМЕЛЛЯРНЫЙ КРЕМ  
С ЦЕРАМИДАМИ

**A** ANGIOPHARM



# ЛАМЕЛЛЯРНАЯ СТРУКТУРА КРЕМА, ИДЕНТИЧНАЯ ЛИПИДАМ КОЖИ ДЛЯ СКОРЕЙШЕГО ВОССТАНОВЛЕНИЯ БАРЬЕРА

## Как работают ламеллярные эмульсии

Ламеллярные эмульсии не просто создают окклюзию на поверхности кожи, а **встраиваются в липиды рогового слоя эпидермиса**, восстанавливая защитный барьер

Структура ламеллярных эмульсий схожа с липидным слоем рогового слоя эпидермиса, что делает такие эмульсии «родными» для кожи. Масляные капли окружены липидными слоями, между которыми располагаются прослойки воды. Оказавшись на коже, эти липиды легко встраиваются в пласты эпидермиса, **восстанавливая и укрепляя барьерную функцию**

Структура ламеллярного регенирующего крема в кроссполаризованном проходящем свете

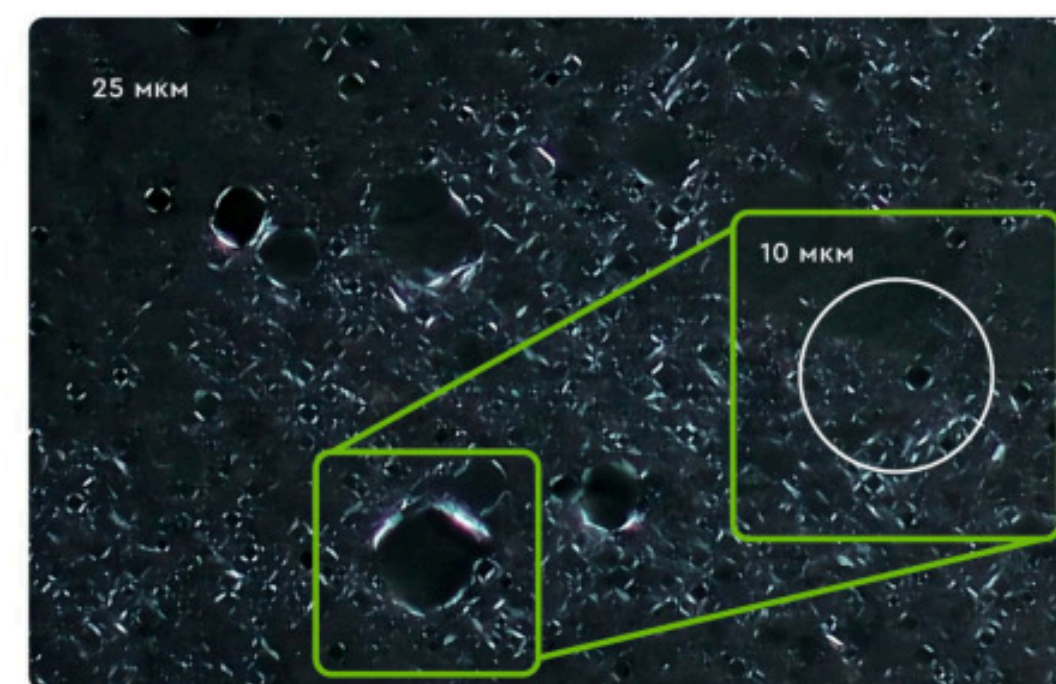


Схема строения капли масла с ламеллярной структурой

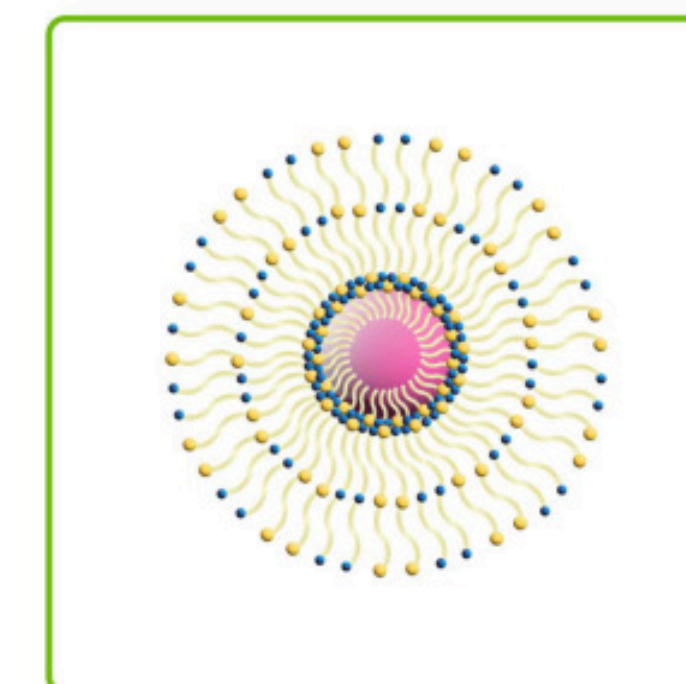
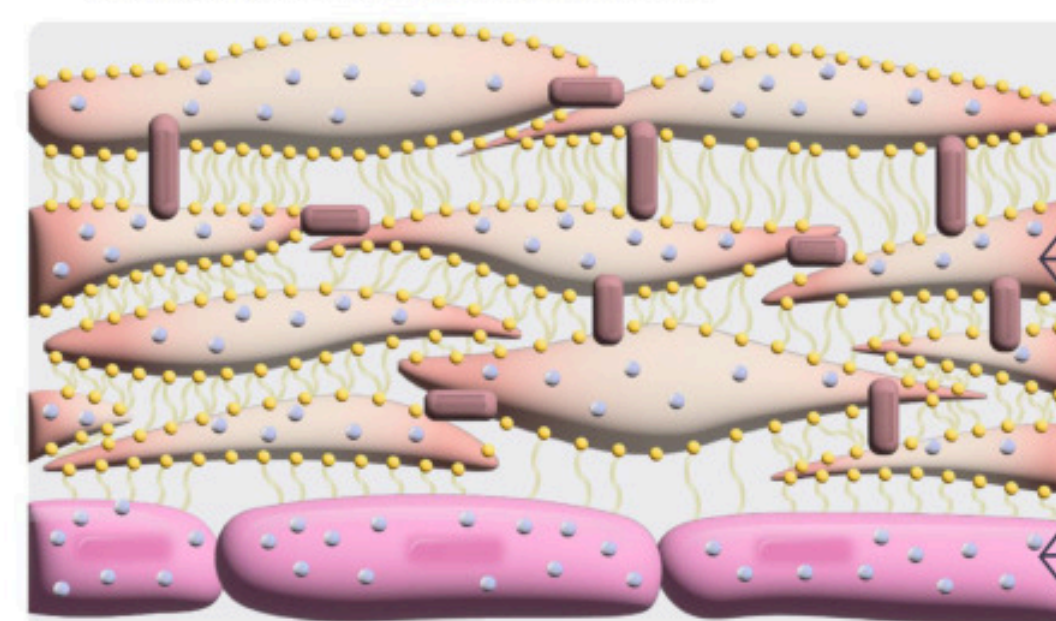


Схема строения верхних слоев кожи



Клетки эпидермиса

Липидный барьер

# ЛАМЕЛЛЯРНАЯ СТРУКТУРА КРЕМА, ИДЕНТИЧНАЯ ЛИПИДАМ КОЖИ ДЛЯ СКОРЕЙШЕГО ВОССТАНОВЛЕНИЯ БАРЬЕРА

## Как работают ламеллярные эмульсии

Обеспечивают лучшее проникновение активных веществ, не нарушая барьер кожи

Косметические продукты на основе ламеллярных эмульсий подходят для атопичной, чувствительной кожи с нарушенными защитными функциями.

Они хорошо увлажняют и имеют приятную текстуру

Структура ламеллярного регенирующего крема в кроссполаризованном проходящем свете

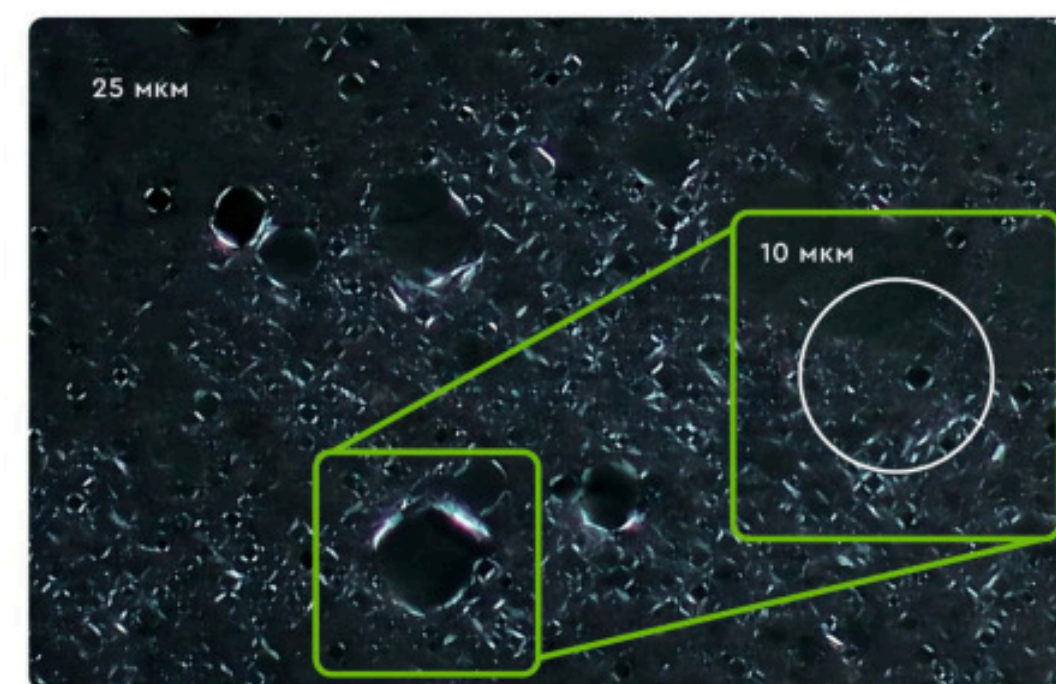


Схема строения капли масла с ламеллярной структурой

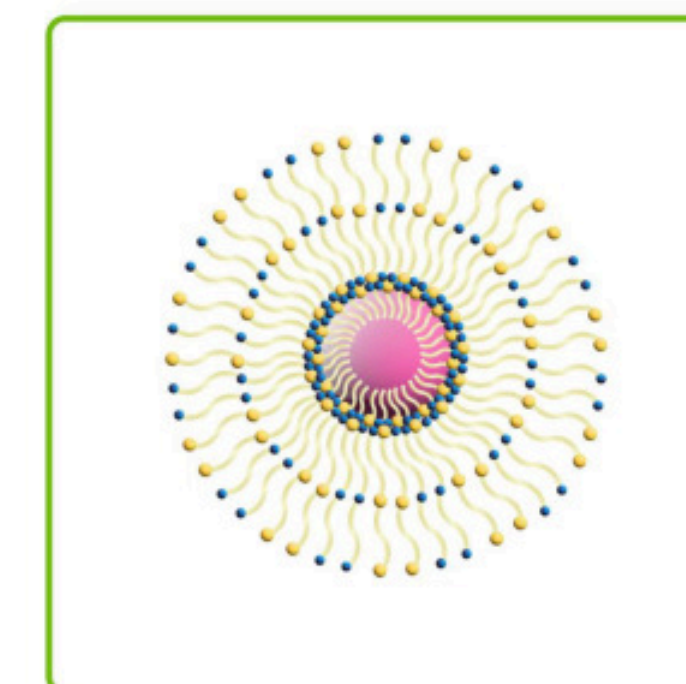
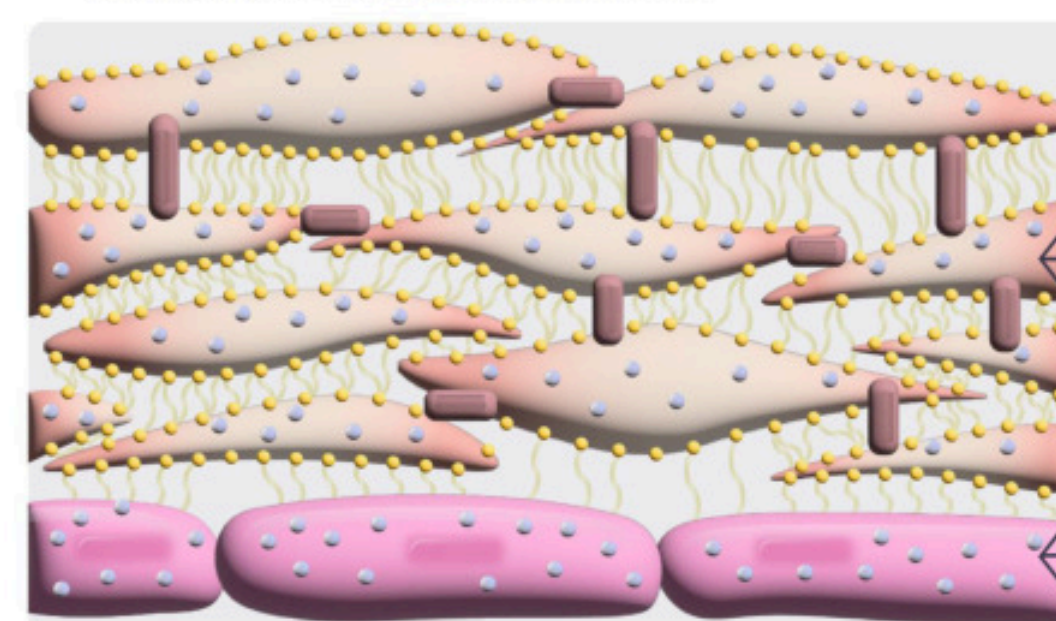


Схема строения верхних слоев кожи



СТ

CORNEOTHERAPY

## ЛАМЕЛЛЯРНЫЙ КРЕМ С ЦЕРАМИДАМИ



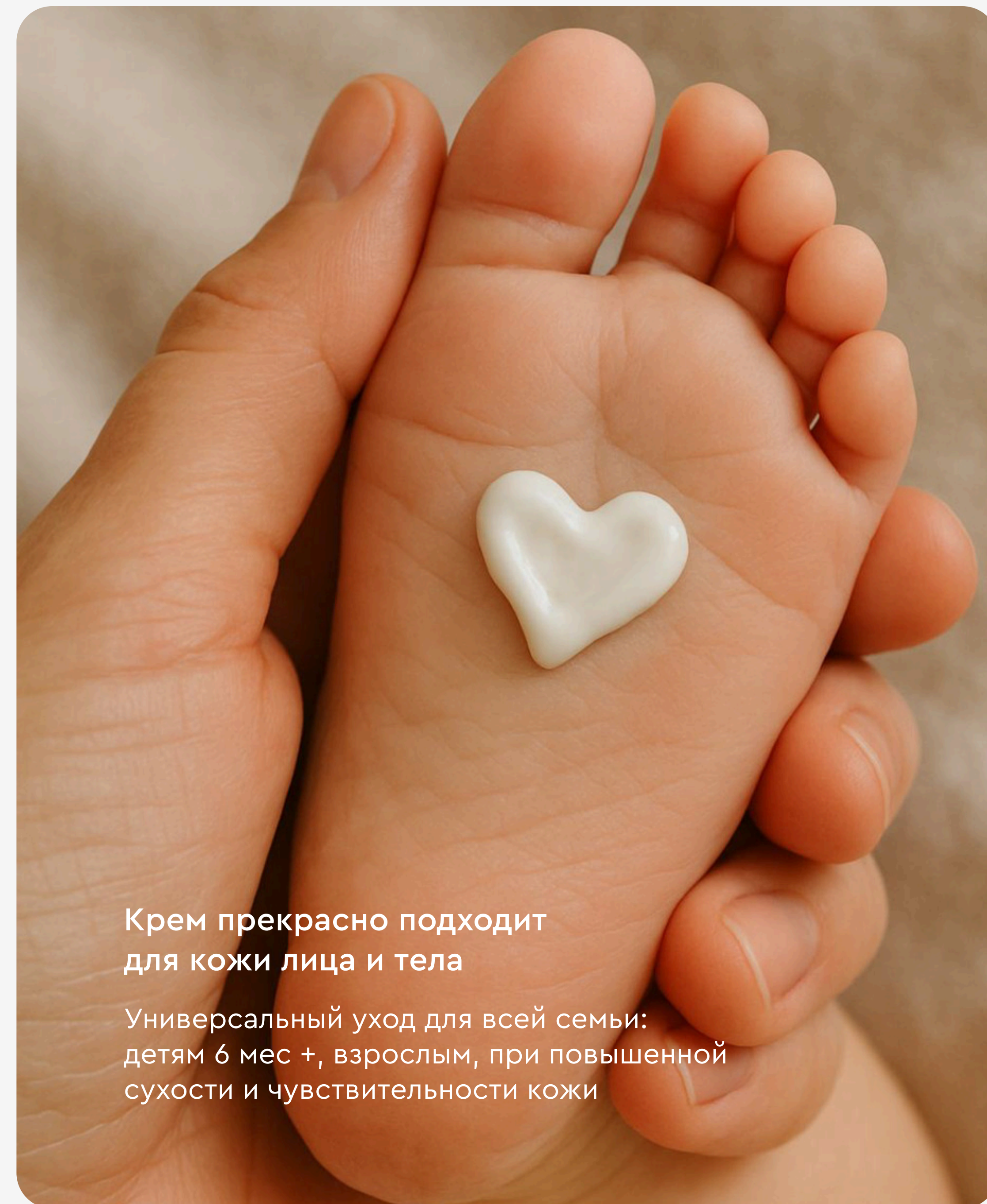
### Корнеотерапевтическая формула

сочетающая DMS-комплекс,  
растительные масла, фитокомпоненты  
и антиоксиданты



Каждый компонент крема работает в синергии,  
оказывая мощную поддержку для кожи:  
восстановление защитного барьера, коррекция  
сухости и успокоение

**A** ANGIOPHARM



**Крем прекрасно подходит  
для кожи лица и тела**

Универсальный уход для всей семьи:  
детям 6 мес +, взрослым, при повышенной  
сухости и чувствительности кожи

СТ

CORNEOTHERAPY

## ЛАМЕЛЛЯРНЫЙ КРЕМ С ЦЕРАМИДАМИ

### Назначение

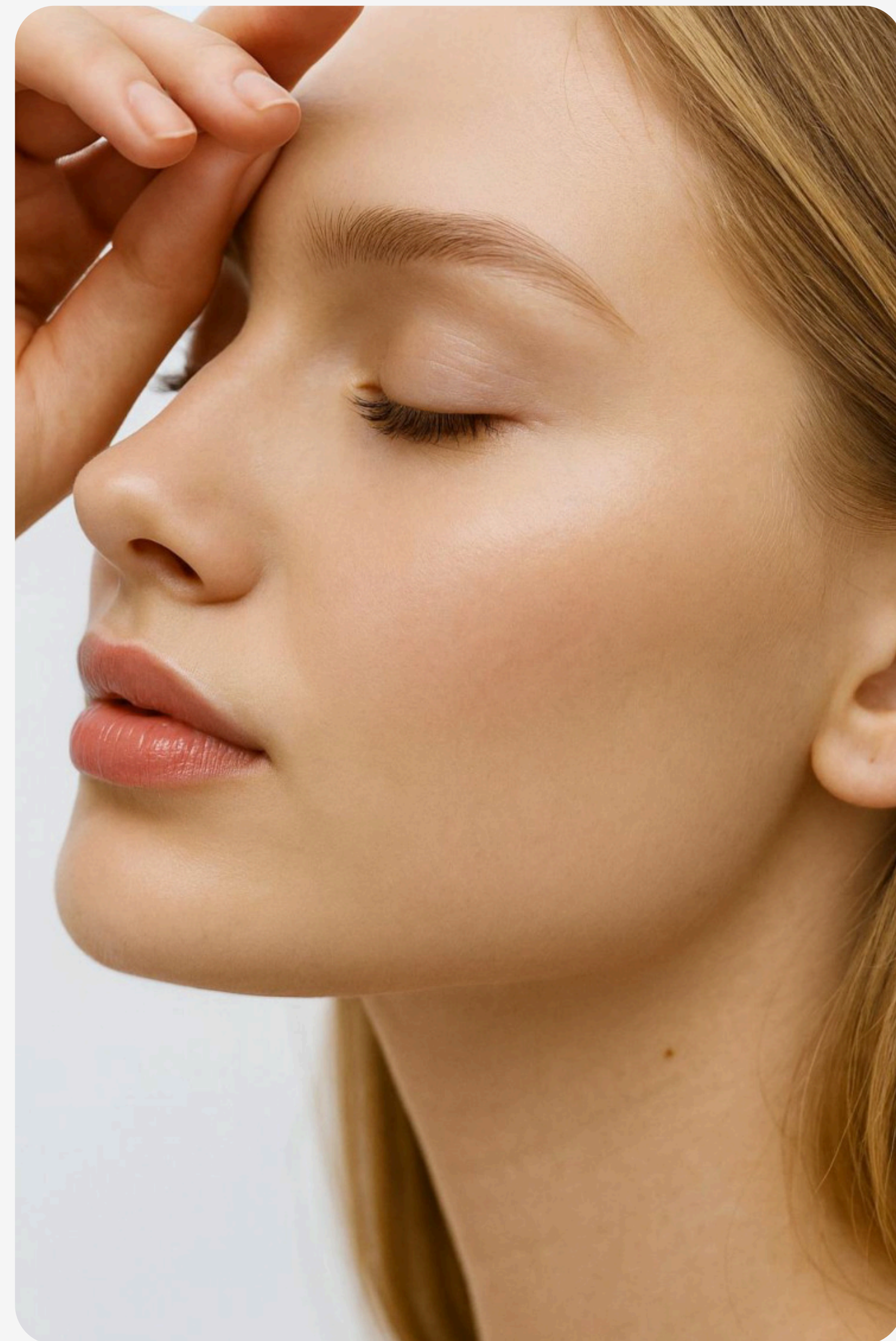
Ежедневный уход за сухой, чувствительной кожей

### Ключевые эффекты

- Устраняет сухость и питает кожу, уменьшает воспаление и зуд
- Обеспечивает пролонгированное восстановление барьера
- Оказывает успокаивающее и противовоспалительное действие
- Поддерживает естественный иммунитет кожи
- Актуален при коррекции и поддерживающей терапии дерматологических заболеваний, ассоциированных с сухостью кожи. Подходит при атопическом дерматите и псориазе (в ремиссии)

### Рекомендовано детям

- Для массажа и ежедневного ухода
- При склонности к дерматитам, шелушению
- После ванны, особенно в отопительный сезон



## ПРЕИМУЩЕСТВА ЛАМЕЛЛЯРНОГО КРЕМА С ЦЕРАМИДАМИ

1

### Восстановление барьерных функций кожи

DMS-комплекс, идентичный по составу липидам рогового слоя, обеспечивает глубокое увлажнение и восстановление защитного барьера

2

### Комплексное увлажнение и питание

Сочетание физиологических липидов и растительных масел формирует многофункциональную систему ухода: устраняет ощущение стянутости и сухости, возвращает коже мягкость и комфорт, препятствует обезвоживанию даже в непогоду (ветер, мороз, температурные перепады) и отопительный сезон

3

### Противовоспалительное и успокаивающее действие

Фитостеролы, Д-пантенол и экстракты ромашки, солодки и центеллы оказывают выраженный противовоспалительный и успокаивающий эффект, снимают зуд, покраснение и раздражение. Это делает крем особенно актуальным при склонности к дерматитам, шелушению и повышенной чувствительности кожи

## ПРЕИМУЩЕСТВА ЛАМЕЛЛЯРНОГО КРЕМА С ЦЕРАМИДАМИ

4

### Ускорение регенерации

Регулярное применение крема способствует укреплению защитного барьера кожи, повышению её устойчивости к негативным факторам окружающей среды и ускоренному восстановлению после повреждения и агрессивного воздействия

5

### Антиоксидантная защита

Антиоксидантный комплекс нейтрализует действие свободных радикалов и усиливает естественные защитные механизмы кожи

6

### Универсальность применения

Крем подходит для лица и тела, может использоваться детьми старше 6 месяцев, рекомендован в том числе для поддерживающей терапии при дерматологических состояниях (атопический дерматит, псориаз в ремиссии)

СТ

CORNEOTHERAPY

## АКТИВНЫЕ КОМПОНЕНТЫ

### DMS-комплекс

Основной «строительный материал» крема, представляет собой композицию, сходную по качественному и количественному составу с липидами рогового слоя. Обеспечивает длительный эффект увлажнения кожи

**A** ANGIOPHARM

### Основные компоненты комплекса

#### ЦЕРАМИД 3

- Наиболее распространенный тип керамидов липидного барьера рогового слоя эпидермиса
- Участвует в поддержании водного баланса и барьерных свойств кожи

#### ФОСФАТИДИЛХОЛИН

- Основной липид клеточных мембран
- Способствует восстановлению защитного барьера кожи

#### ФИТОСТЕРОЛЫ

- Структурные компоненты клеточных мембран, обладающие выраженным сходством с холестерином, который является неотъемлемой частью липидного барьера
- Оказывают выраженное противовоспалительное действие, способствуют заживлению кожи, снимают зуд, покраснение и раздражение
- Восстанавливают нарушенные барьерные функции, снижают ферментативное разрушение волокон дермы



СТ

CORNEOTHERAPY

# АКТИВНЫЕ КОМПОНЕНТЫ

Растительные масла

**A** ANGIOPHARM

## МАСЛО ШИ

оказывает восстанавливающее, увлажняющее и регенерирующее действие, способствует успокоению кожи, обладает антиоксидантными, бактерицидными и противовоспалительными свойствами

## МАСЛО КАКАО

повышает эластичность и упругость, питает, увлажняет и препятствует преждевременному старению

## МАСЛО МИНДАЛЯ

оказывает увлажняющее и питательное действие, усиливает защитные функции кожи, запускает синтез керамидов I и борется со свободными радикалами

## МАСЛО БАБАССУ

увлажняет и смягчает кожу, оказывает антимикробное и противовоспалительное действие, защищает кожу от негативного воздействия окружающей среды, устраняет обезвоженность и шелушение

## МАСЛО ЖОЖОБА

схоже по жирнокислотному составу с себумом (кожным салом), что способствует быстрому восстановлению гидролипидной мантии и усилению барьерных функций кожи

СТ

CORNEOTHERAPY

## АКТИВНЫЕ КОМПОНЕНТЫ

### КОМПЛЕКС РАСТИТЕЛЬНЫХ ЭКСТРАКТОВ

(чай, горец японский, центелла азиатская, солодка голая, ромашка аптечная, розмарин лекарственный, шлемник байкальский)

- Оказывает мощное увлажняющее, антиоксидантное, противовоспалительное, регенерирующее и иммуномодулирующее действие
- Актуален при различных дерматологических заболеваниях, таких как атопический дерматит и псориаз

### Д-ПАНТЕНОЛ

- Снимает воспаление и зуд, успокаивает раздраженную и чувствительную кожу
- Ускоряет заживление микроразреждений
- Дает ощущение комфорта и увлажненности

### ВИТАМИН Е

- Оказывает антиоксидантное действие, защищает клетки от вредного воздействия окружающей среды, нейтрализует свободные радикалы
- Препятствует перекисному окислению липидов и повышает естественную фотозащиту кожи
- Уменьшает повреждение, вызванное воспалительным процессом в коже

СТ

CORNEOTHERAPY

**Органолептика**

- Плотная пластичная текстура
- Легко распределяется, оставляет комфортное защитное покрытие
- Приятный аромат макадамии

**Способ применения**

Нанести необходимое количество крема на подготовленную кожу

рН 5.5–6.5

**Состав**

Aqua, Cetearyl Oliviate, Butyrospermum Parkii (Shea) Butter, Caprylic Capric Triglyceride, Sorbitan Oliviate, Glycerine, Prunus Amygdalus Dulcis (Sweet Almond) Oil, Theobroma Cacao Seed Butter, Orbignya Oleifera (Babassu) Seed Oil, Ethylhexyl Oliviate, Simmondsia Chinensis (Jojoba) Seed Oil, Panthenol, Synthetic Beeswax, Polysorbate-20, Tocopheryl Acetate, Phenoxyethanol, Sodium Polyacrylate, Ceramide Np (=Ceramide 3), Dipropylene Glycol, Phytosterols, Centella Asiatica Extract, Polygonum Cuspidatum Root Extract, Scutellaria Baicalensis Root Extract, Camellia Sinensis Leaf Extract, Glycyrrhiza Glabra (Licorice) Root Extract, Chamomilla Recutita (Matricaria) Flower Extract, Rosmarinus Officinalis (Rosemary) Leaf Extract, Hydrogenated Phosphatidylcholine, Ethylhexylglycerin, Butylene Glycol, Aroma, Glyceryl Caprylate, Lecithin, Tocopherol, Ascorbyl Palmitate

Артикул	Объем	РРЦ
<b>СТ10</b>	75 мл	2880 руб

Артикул	Объем	РРЦ
<b>СТ11</b>	200 мл	6870 руб



## СРАВНИТЕЛЬНАЯ ТАБЛИЦА ПРОДУКТОВ ANGIOPHARM

Проблема / состояние	Восстанавливающий крем с церамидами	Крем-комфорт с Омега 3-6-9	Ламеллярный крем с церамидами
Сухость, раздражение, шелушение	✓	✓	✓
Атопический дерматит (ремиссия)	✓	✗	✓
Контактный дерматит	✗	✗	✓
Трещины, потёртости, повреждения кожи	✗	✗	✓
Массаж	✗	✗	✓
Защита от внешних факторов (ветер, холод)	✓	✓	✓
Успокаивающий уход при зуде	✓	✓	✓
Раздражение от подгузника	✗	✗	✓

# ХАРАКТЕРИСТИКИ ПРОДУКТОВ ANGIOPHARM ДЛЯ ДЕТЕЙ

	Основное назначение	Ключевые компоненты	Рекомендовано при
Ламеллярный крем с церамидами	Ежедневный уход, профилактика дерматитов, массаж	DMS-комплекс, масла (ши, жожоба, миндаль), экстракты (ромашка и др.)	Атопический дерматит, сухость кожи, уход после купания
Крем-комфорт с Омега 3-6-9	Увлажнение, защита от внешних факторов	Омега 3-6-9 масла, витамин Е, рисовые отруби	Обветренность, покраснение, сезонная сухость
Восстанавливающий крем с церамидами	Сухость, раздражение, восстановление барьера	Церамиды, ангиогенин, масла ши, арганы, монои	Атопия, сухость, чувствительность, зуд



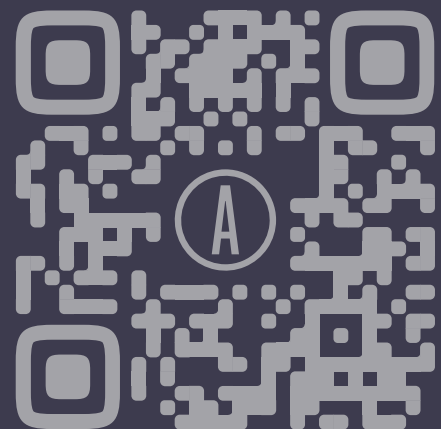


ОТ 6 МЕСЯЦЕВ

# СГР ДОКУМЕНТАЛЬНОЕ ПОДТВЕРЖДЕНИЕ

ВОЗРАСТНОЙ ДОПУСК: ОФИЦИАЛЬНО РАЗРЕШЕНО ДЛЯ ПРИМЕНЕНИЯ У ДЕТЕЙ С 6 МЕСЯЦЕВ





8 (800) 600-73-82  
WEB@ANGIOPHARM.PRO

ANGIOPHARM.COM